



# Trio für Drei

In nicht einmal sieben Monaten gelang die Umsetzung eines außergewöhnlichen Domizils in Neustift im Stubai. Der einjährigen Planungszeit mit Architekt Gerhard Ostermann (Büro Sissibay/Innsbruck) folgte eine intensive Bauphase, die dem Projekt „Dreierlei“ rasch markante Konturen verlieh. Das Haus für drei Personen besteht konsequenterweise aus drei Baukörpern und drei unterschiedlichen Fassadenoberflächen. Wie aus so viel Eigensinn ein perfektes Trio entsteht, erläutern die Beteiligten gern.

Herrlich viele Freisitze und große Verglasungen nach Süden: Die beidseitig flächenbündigen Fenster sowie die Haustür lieferte ACTUAL.





Von allen Seiten ein anderes Profil: Für das neue Haus lieferte das Möbelstudio Spechtenhauser Küche und Möblierung.

Die Natursteinarbeiten für die geschützte Terrasse erledigte das Team der Firma Sepp Steger Natursteine.

Ein ausführliches Studium des Bauplatzes und seiner nicht unkomplizierten Lage zwischen Bundesstraße und Supermarkt lagen der Konzeption des Raumprogramms zugrunde. „Bevor wir das Gebäude situieren, erwogen wir die besten Lösungen für eine funktionierende Abschottung zum Verkehr und zu den Parkplätzen hin“, erzählt Architekt Gerhard Ostermann vom erfahrenen Planungsteam Sissibay. „Am effektivsten erschien uns ein Garagen- und Lageranbau als Puffer im Nordosten. Für die Schlafräume eignet sich die gegenüberliegende ruhige Seite des Gebäudes und da-

zwischen ergab sich ein wunderbar geschützter Wohnbereich mit überdachter Terrasse Richtung Südwesten.“ Aus dieser Dreiteilung entwickelte Sissibay ein schlüssiges Konzept: Ein Refugium für drei Personen, aufgeteilt auf drei ineinander übergehende Baukörper, ummantelt von drei verschiedenen Fassadenmaterialien.

**LUXUS: RAUMHÖHE 3,95 M**

Ein großer Vorteil der Planung ist auch die ebenerdige, vollkommen barrierefreie Bauweise im gesamten, nicht unterkeller-

ten Haus. Die stufenlose Zufahrt erfolgt über die Garage oder das Carport, ebenso absatzlos schließt die großzügige Terrasse an den Wohnbereich an. Den Sichtschutz des Außenbereiches garantiert die U-Form. Damit trotzdem beste Aussichtsverhältnisse im neuen Haus herrschen, plante Architekt Ostermann für die mittige Wohn-, Koch- und Essebene eine exorbitante Raumhöhe von fast vier Metern, die von einem Lichtband gekrönt wird. Dadurch kommt Sonne schon am Morgen ins Innere und die exakte Justierung ermöglicht einen herrlichen Pa-

nomablick auf die Berggipfel samt Gletscher. Die Oberlichtverglasungen lassen die Decke schweben und stellen die edle graue Küchenfront optisch ins Freie. Da das Architekturbüro Sissibay zuvor bereits ein Projekt für die Bauherren geplant hatte, bestand ein tiefes Vertrauen in Bezug auf herausfordernde Aufgaben. Fix war lediglich der Wunsch der künftigen Bewohner nach einer Bauweise mit Ziegel und Stahlbeton. Der Baukörper für Büro, Schlaf- und Badezimmer trägt Holz in Form einer hinterlüfteten, horizontalen Lärchenschalung. In ▶

**Actual**<sup>®</sup>  
 Flächenbündiges Fenster-Design in Holz-Alu und Kunststoff-Alu.  
 Nachhaltig mit Sonnenenergie produziert.  
 Ganzglas-System, Haustüren und Sonnenschutz.

Mehr Info: [www.actual.at](http://www.actual.at) ACTUAL Fenster Center Innsbruck, Energiehauspark 13

**Sepp Steger**  
 Natur Steine ■

Beratung – Verkauf – Verlegung  
 Showroom: Bundesstraße 1 · 6114 Kolsass  
[www.stegersteine.at](http://www.stegersteine.at) · [info@stegersteine.at](mailto:info@stegersteine.at)  
 T + 43 5224 68108

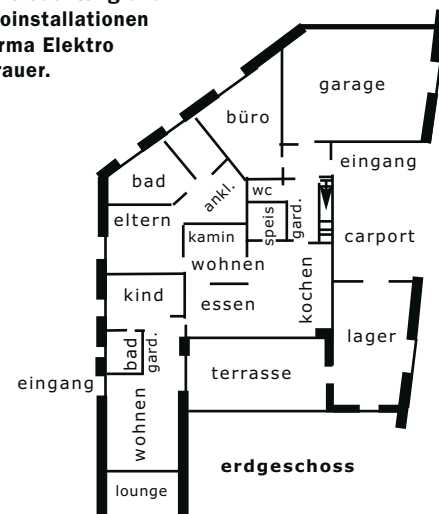
Entdecken Sie, wie vielseitig Stein sein kann!

Make it natural





Effekt durch punktgenaue Beleuchtung und Elektroinstallationen der Firma Elektro Volderauer.



#### INFOBOX

**Planungszeit:** 1 Jahr  
**Bauzeit:** April bis Mitte Oktober 2018 (6,5 Monate)  
**Wohnnutzfläche:** 157 m<sup>2</sup>  
**Grundstücksgröße:** 936 m<sup>2</sup>  
**Bauweise:** massiv, Stahlbeton u. Ziegel, Niedrigenergiehaus  
**Fassade:** WDVS und hinterlüftete Holzfassade mit Mineralwolldämmung  
**Dach:** massiv, Elementdecken, Stahlbeton, extensive Begrünung  
**Raumhöhe:** bis 3,95 m  
**Decken- & Wandoberfläche:** verputzt  
**Fußboden:** Holzparkett und Fliesen  
**Heizung:** Luft-Wasser-Wärmepumpe, Bioethanol-Kamin  
**Planung:** SISSIBAY, Architekt DI Gerhard Ostermann, Innsbruck, Sternbachplatz 3, office@sissibay.at, www.sissibay.at, Tel. 0699/10643464  
**Fotos:** Hannes Senfter

diesem Komplex fand auch noch eine später umstandslos abkoppelbare, souveräne Einliegerwohnung für den Sohn Platz.

#### GESTOCKTER BETON

Garage und Lager bestehen aus gestocktem Beton, was außen für helles Grau sorgt und sich somit gut vom leicht erhöhten, weiß verputzten mittigen Wohnbereich abhebt. Kluge Infrastruktur verbindet die Bereiche fast ohne reine Verkehrsflächen. Raffiniert wird die Couch-/TV-Zone durch eine minimale Trennwand – die gleichzeitig die Rückwand der Essplatz-Sitzbank bildet – abgeschottet. Von allen Positionen aus profitiert man aufgrund des durchlässigen Ambientes vom Blick durch die Oberlichten auf die Silhouette der Berge. Ein Bioethanol-Kamin sorgt für stimmige Wärme. Punktgenau platzierte Einbaumöbel offerieren durch integrierte Regale jede Menge Stauraum. Flächenbündige Türen in Holz runden die große Sorgfalt des Interieurs ab. Sie harmonisieren mit dem lebendig gemaserten Parkett. Zusätzlich zum Esstisch, mit viel Weitblick über die Loungeterrasse davor, findet eine simple Frühstückstheke als Verlängerung der Kochinsel großen Zuspruch bei der Familie. Öffnet man die Glasfront Richtung Süden, bedeutet das fast ein Wohnen im Freien mitten im großen, sorgfältig bepflanzten Garten bis hin zum handgespaltenen Lärchenzaun, der die durchdachte Architektur pointiert abrundet. Eingang ist auch Ausgang, deshalb noch an dieser Stelle eine Anmerkung zum Entree zwischen Garage und ebenerdigen Lagerraum auf der Straßenseite: Es ist zugleich Carport und überdachte Ankunftszone, sie rhythmisiert den langen ostseitigen Bauteil gekonnt und lässt ob ihrer Prägnanz keinen Zweifel über die Erschließung des dreiteiligen Objektes mitten in Neustift. ■



**Elektro Volderauer**  
 Planung · Installationen · Reparaturen  
 Tel.: 0664/1226904 Ried 6 - 6167 Neustift  
 www.elektro-volderauer.at

Markenmöbel, Maßarbeit und Inneneinrichtung aus Innsbruck.  
 Tel +43 (0)512 2202-500  
 www.spechtenhauser.com

